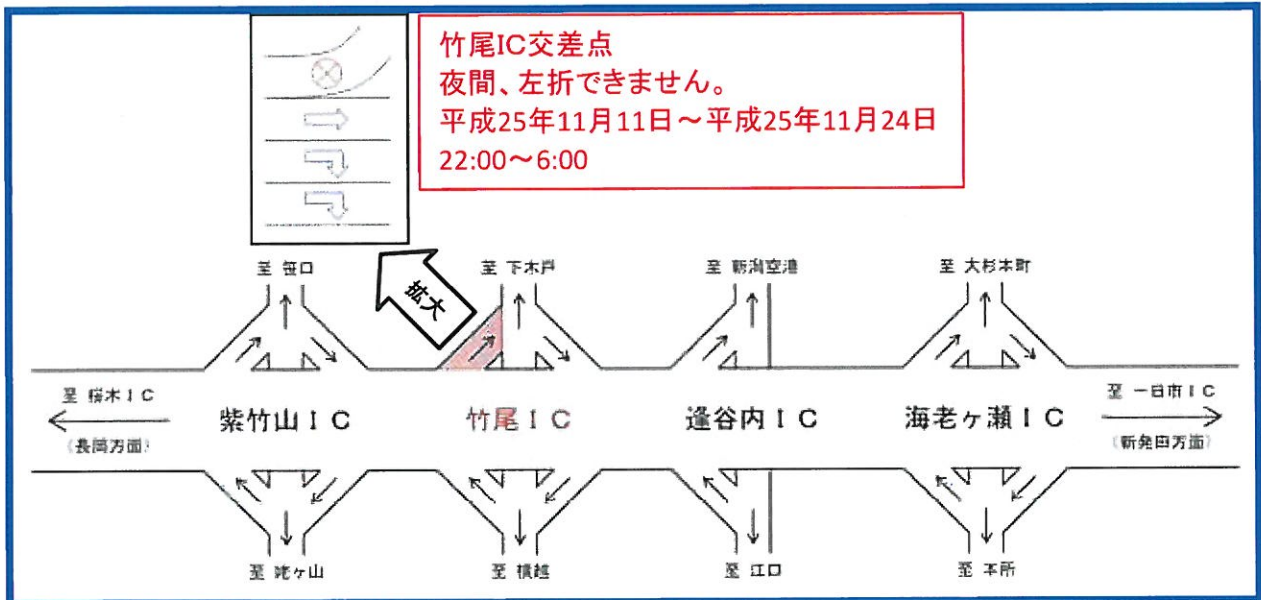


国道7号 新潟バイパス 竹尾IC 新発田方面 出口

# 夜間左折禁止のお知らせ

1. 目的 劣化した融雪施設の補修工事のため
2. 場所 新潟市東区竹尾 国道7号 竹尾IC 新発田方面 出口
3. 期日 平成25年11月11日(月)～平成25年11月24日(日)  
※雨天順延あり
4. 時間 **夜** 22:00 ～ **朝** 6:00
5. 迂回路 あり ※現地の案内看板に従ってください。



## 6. 問い合わせ先

《発注機関等》  
国土交通省 新潟国道事務所 新潟維持出張所  
TEL (025)244-3483  
新潟東警察署  
TEL (025)249-0110  
日本道路交通情報センター(新潟情報)  
TEL 050-3369-6615



## 工 事 概 要

工 事 名 : 管内消融雪施設修繕工事

工 事 場 所 : 新潟県新潟市東区竹尾 国道7号 新潟バイパス 竹尾IC 新発田方面 出口

工 期 : 自 平成25年 7月26日  
至 平成25年12月20日

規 制 期 日 : 平成25年11月11日～平成25年11月24日  
※雨天順延あり

請 負 者 : 株式会社 興 和  
新潟市中央区新光町6番地1  
TEL 025-281-8811

工 事 概 要 : 劣化した融雪施設の補修工事

現 況 写 真





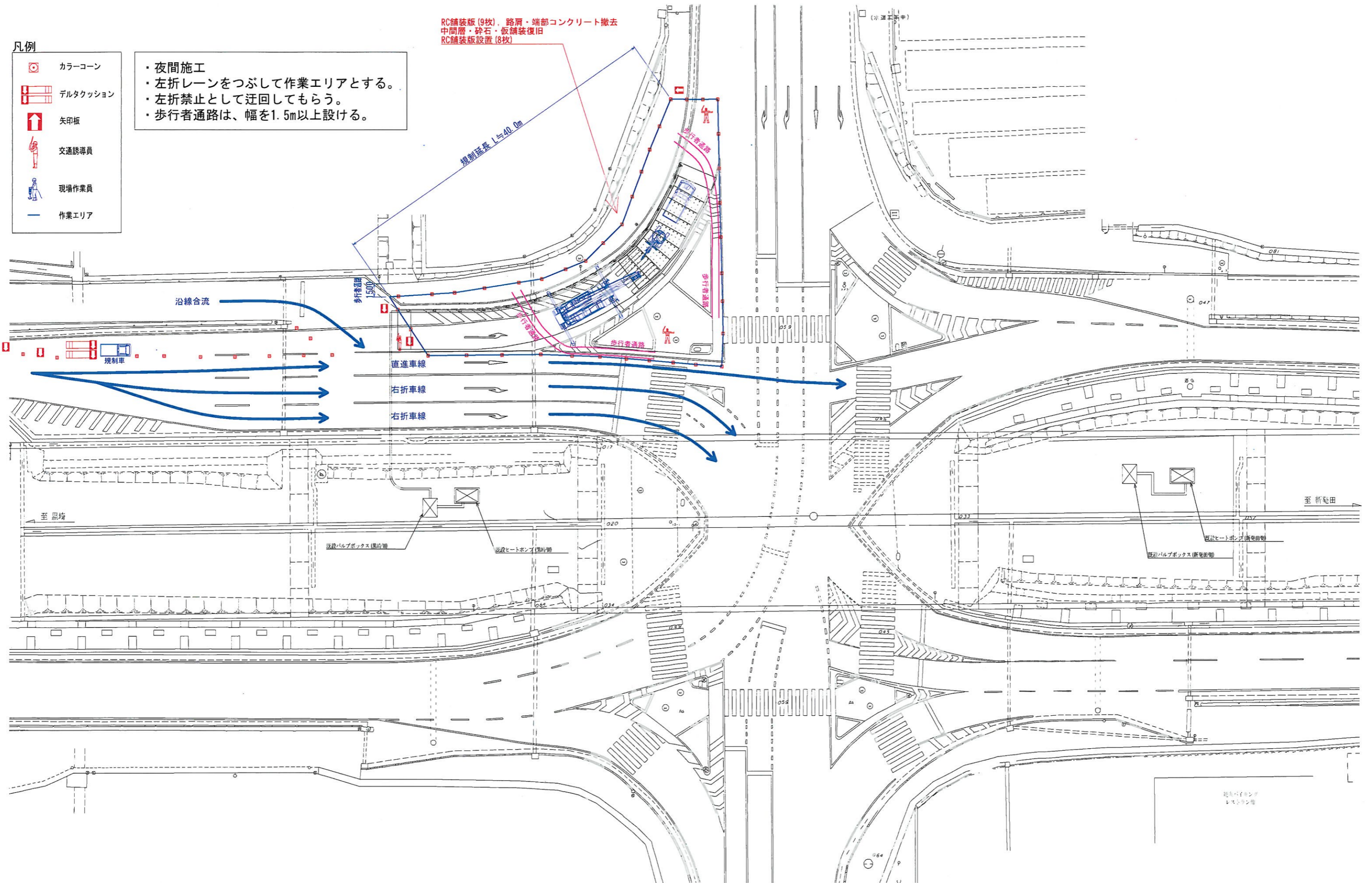
竹尾IC作業形態図 (1) 融雪プレキャストRC舗装版取替

凡例

-  カラーコーン
-  デルタクッション
-  矢印板
-  交通誘導員
-  現場作業員
-  作業エリア

- ・ 夜間施工
- ・ 左折レーンをつぶして作業エリアとする。
- ・ 左折禁止として迂回してもらう。
- ・ 歩行者通路は、幅を1.5m以上設ける。

RC舗装版(9枚)、路肩・端部コンクリート撤去  
中間層・砕石・仮舗装復旧  
RC舗装版設置(8枚)



現場作業員  
レスタン等