

献血のお知らせ

あたたかいご協力をお願いします

期 日	令和6年11月26日（火）
時 間	9：30～11：30
会 場	日本貨物鉄道（株）関東支社新潟支店 新潟貨物ターミナル駅 受付：3階 会議室
持 ち 物	献血カード ※初めて・お久しぶりの方・献血カードをお持ちでない方は 身分証明書（顔写真付きのもの）
所要時間	30分～40分（目安） ※混雑状況によりお待ちいただく場合もございます

400mL献血にご協力ください！

【400mL献血の基準】

年 齢 男性は17～69※歳、女性は18～69※歳

※65～69歳の献血は、60～64歳の期間に献血経験がある方に限られます

体 重 男女ともに50kg以上

※200mL献血は、下記のいずれかに該当する方にご協力いただいております

- ①50kg未満で献血が初めての方
- ②16歳男性
- ③16歳・17歳女性



献血キャラクター

けんけつちゃん

お問い合わせ 新潟県赤十字血液センター 献血推進課

☎ 0120-788224（平日9：00～17：00）

ホームページ [新潟](#) [献血](#) [検索](#)

献血前にご確認ください

次に該当する方はご協力いただけません

- ①風邪症状、熱があるなど、体調のすぐれない方
- ②空腹、睡眠不足の方
- ③下記の薬を服用したり、注射を受けた方
 - ・当日の風邪薬（市販薬を含む）、解熱鎮痛剤（坐薬を含む）
 - ・3日以内の抗生剤
 - ・糖尿病治療薬
- ④当日、消化管検査（胃部内視鏡・胃部X線など）をされた方
- ⑤3日以内に出血を伴う歯科治療（歯石除去を含む）を受けた方
- ⑥海外から帰国して4週間以内の方
（帰国日から4週後の同じ曜日から献血可能）
- ⑦1980年～1996年までの間に英国に31日以上滞在した方
- ⑧輸血や臓器の移植を受けた方



↑
問診項目はこちらから
ご確認ください

次の項目は、医師が問診時に詳細を確認します

- ①上記以外の薬（注射や外用薬を含む）の使用
- ②病気・手術・感染症の既往や1年以内に受けた予防接種
- ③傷・やけど・皮膚の化膿（吹き出物）・口内炎

次のお薬は当日服用していてもご協力いただけます

- ①降圧剤 ※血圧がほぼ正常域にコントロールされている場合。
- ②高脂血症治療薬 ※プラルエント・レパーサ（どちらも注射薬）を除く。
- ③高尿酸血症治療薬 ※痛風の症状（痛み）を発症していない場合。コルヒチンを除く。
- ④漢方薬 ※肝疾患・感冒・喘息などのために服用している場合を除く。
- ⑤健康増進のためのサプリメント（ビタミン剤、ミネラル剤など） ※貧血治療中を除く。

最終的な献血の可否は、疾患や手術などの治療状況、服薬の内容なども併せて、医師が総合的に判断しております。当日の献血をご遠慮いただく場合もございますので、あらかじめご了承ください。

新型コロナウイルス感染症に関するお願い

《献血前》

以下に該当される方は

「献血」をご遠慮いただいております。

- ◆ 新型コロナウイルス感染症と診断された、または新型コロナウイルス検査（PCR または抗原検査）で陽性になったことがあり、**症状軽快から（無症状の場合は陽性となった検査の検体採取日から）2週間以内の方**
- ◆ 発熱及び咳・呼吸困難などの急性の呼吸器症状を含む新型コロナウイルス感染症が疑われる**症状出現日から2週間以内の方及び症状軽快から3日以内の方**
- ◆ 同居されている方が新型コロナウイルス感染者に該当し、発症日から**1週間以内の方**

《献血後》

献血にご協力いただいた方へ

以下に当てはまる場合は、献血日、氏名、生年月日を、できるだけ早く血液センターにご連絡をお願いします。

- 献血後2週間以内に
 - ① 「新型コロナウイルス感染症」と診断された、または新型コロナウイルス検査(PCR または抗原検査)が陽性になった。
 - ② 発熱及び咳・呼吸困難などの呼吸器症状を含めた新型コロナウイルス感染症を疑う症状があった。
- 献血翌日までに同居されている方が新型コロナウイルス感染者または疑う症状があった。

症状の発生状況等もお聞きすることがあります。

ご連絡をいただいた方のプライバシーは確実に守られますのでご安心ください。

各血液センターお問い合わせの一覧はこちらから
<https://www.jrc.or.jp/about/search/bloodcenter>



日本赤十字社
Japanese Red Cross Society

新型コロナウイルス ワクチン接種に関するお願い

接種したワクチンの種類により、
献血をご遠慮いただく期間が異なります。

種類	メーカー	接種後以下の期間は 献血をご遠慮下さい
組換えタンパク質	ノババックス (武田薬品工業)	<u>24 時間以内</u>
RNA	ファイザー	<u>48 時間以内</u>
	モデルナ	
	第一三共	
	Meiji Seika ファルマ	
ウイルスベクター	アストラゼネカ	<u>6 週間以内</u>
	J&J (ヤンセンファーマ)	

※国内承認だけでなく、海外で使用されているワクチンを接種された方は、
献血受付時に職員にお申し出ください。

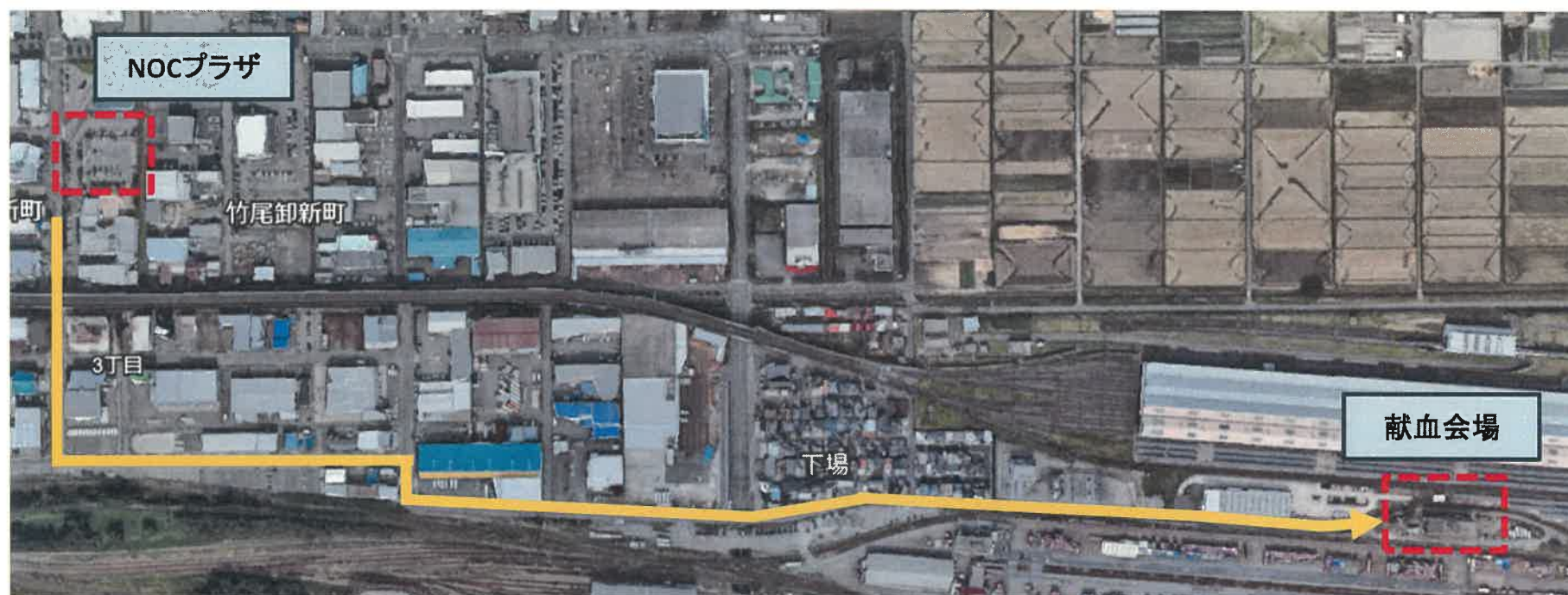
新型コロナウイルスワクチンに関する詳しい情報は下記アドレスをご確認ください。

https://www.mhlw.go.jp/stf/seisakunitsuite/bunya/vaccine_qa.html

(厚生労働省 HP : 「新型コロナウイルスワクチン Q&A」)

新潟貨物ターミナル駅献血会場案内図

日時: 2024年11月26日(火) 9:30~11:30



【献血会場】 住所 新潟市東区中島741-1

【お問合せ先】 JR貨物新潟支店企画係
佐藤 TEL 050-2017-4109

